



L'ECHO TP

ENQUÊTE TRIMESTRIELLE
D'ACTIVITÉ DE LA
FÉDÉRATION RÉGIONALE
DES TRAVAUX PUBLICS
DE NORMANDIE

3^{ème} trimestre 2022



Régis BINET

Président de la F RTP Normandie

Il est temps

Dans un monde où tout se voudrait stratégique, réfléchi, anticipé, planifié, procéduré, le quotidien serait sans accroc. Les algorithmes – nouvelle magie technologique tout de même – aident, guident, prédisent même. C'est incontestable, la science et la connaissance avancent, les progrès et avancées technologiques sont fantastiques. Qu'elles servent la médecine, l'écologie, la communication, cette révolution, essentiellement numérique, est simplement incroyable. En 30 ans, notre quotidien, nos outils, notre fonctionnement, tout a changé pour les individus que nous sommes.

Les outils d'aide à la décision, du quotidien de chacun, à ceux du chef d'entreprise ou bien ceux à la disposition des élus n'ont jamais été à la fois si nombreux et – dans le modèle – si pertinents. Pourtant, ces flux de données et de modèles prédictifs échouent totalement au moment de faire émerger un plan, une stratégie collective.

Qu'il s'agisse des sujets les plus macros – questions de société, à la décision quotidienne, la donnée échoue à faire émerger une / la solution. Il est assez surprenant de constater qu'au stade où l'inventaire est partout, nous débattons, politiquement en tout cas, encore du constat. Si dans les familles, le recours à Google a tué les discussions sans fin sur l'âge du capitaine, politiquement il semble qu'on en débâte encore. Alors tout cela, ça fait du bruit, beaucoup. A la question est ce que ça donne du sens ? un sens ou plusieurs ? Je n'en suis pas persuadé.

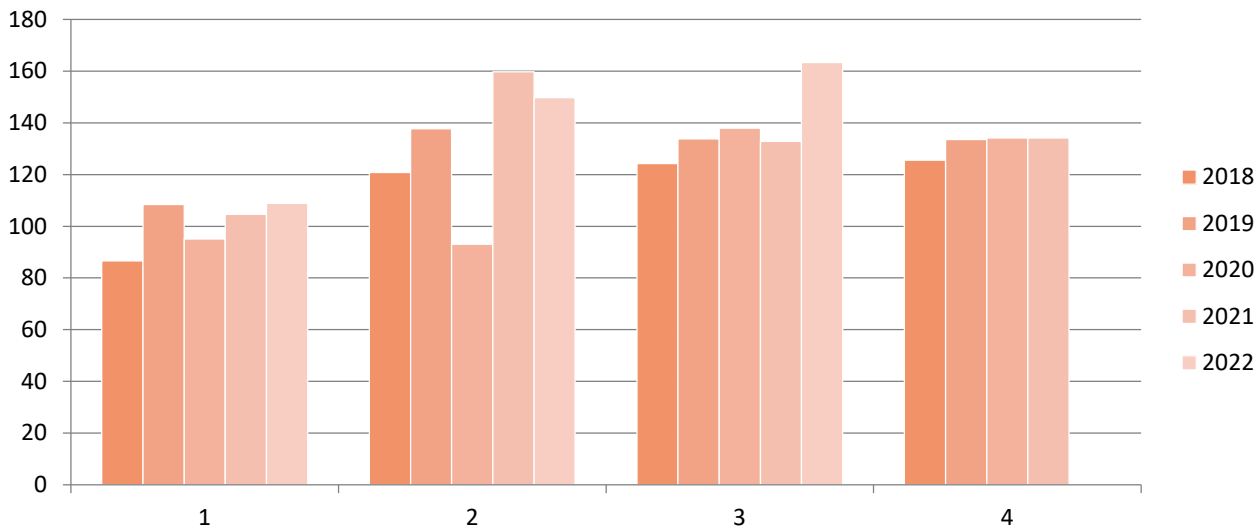
Notre pays, notre continent, notre planète sont sous une pression énorme, climatique. Celle-là est fondamentale. La pression économique est importante également, notre niveau de confort, notre espérance de vie a un prix, un coût, que l'économie doit pouvoir financer. Sans cela point de salut : partout, récession économique rime avec baisse de l'espérance de vie. La transition énergétique et écologique ne se fera pas en détruisant l'économie, tout simplement parce que c'est l'économie qui la finance et la financera. Ceci, sachant que, tout le monde ou à peu près en est d'accord, les investissements à commettre sont colossaux.

Autre évidence, c'est maintenant, pas dans 20 ans, pas dans 10 ans. La science avance, la terre chauffe. Incontestable. Et pourtant, on débat encore. On encombre les administrations et les juridictions de recours qui sont pour une énorme part infondés et totalement contre productifs. Il en ressort une perte considérable de temps et d'énergie qui nous met en défaut, par exemple, sur le développement des énergies renouvelables.

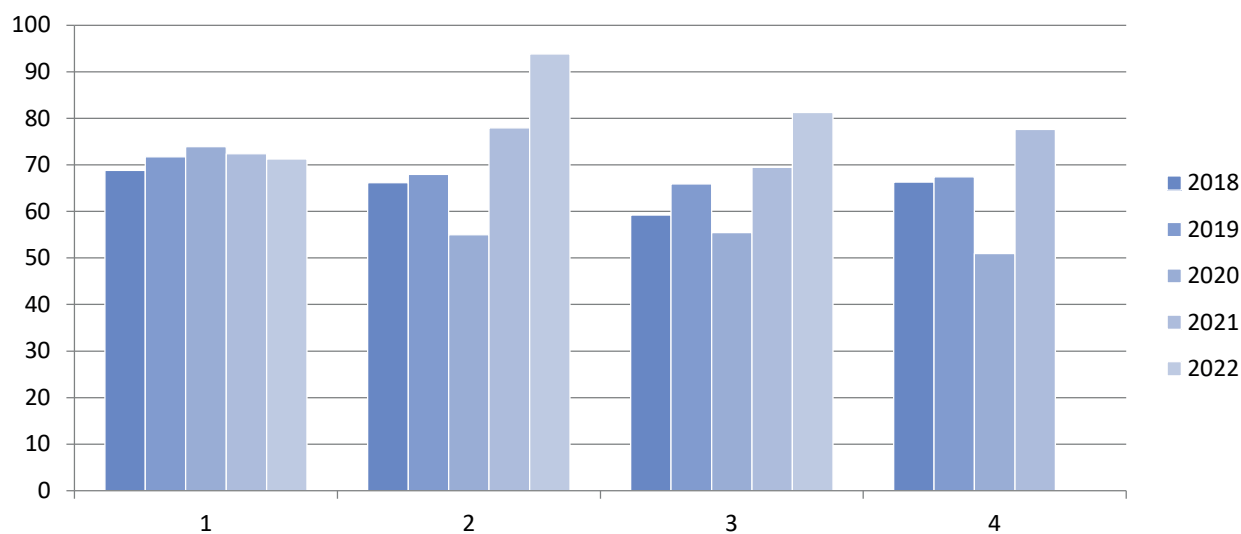
Si nous voulons faire nation, pays, région, il faut faire cap. Non sans débat, c'est essentiel, mais cap, malgré vents et marées. Ce que nous observons n'est pas cela. Les stratégies et plans d'investissement sont annoncés, puis débattus, rebattus, abattus. Il est temps de s'y mettre, temps d'investir, à l'Etat, aux collectivités, aux acteurs privés et individuels, de s'adapter au climat qui change, de protéger notre accès à l'eau, à l'énergie, aux communications, à tout ce qui fait le lien social, dont nous avons, aujourd'hui pas moins qu'hier, besoin.

Normandie

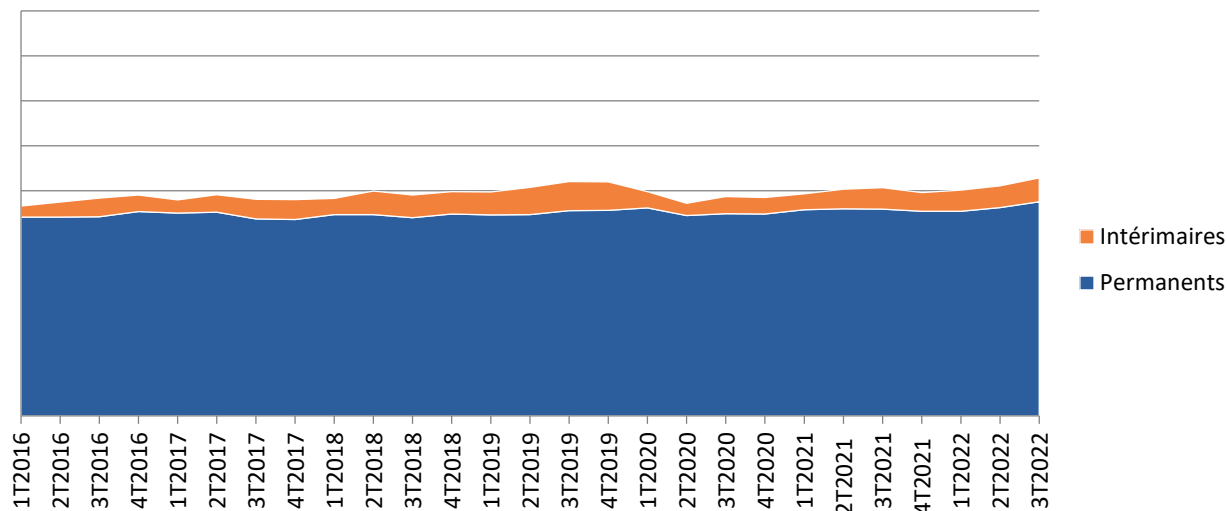
Travaux réalisés



Carnets de commande



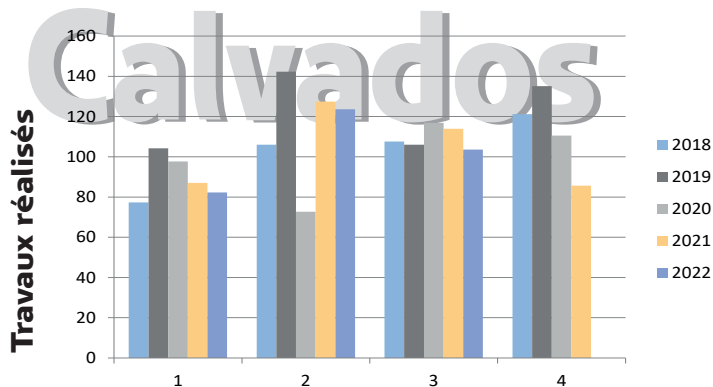
Effectifs salariés



L'activité est bonne pour le 3^e trimestre 2022. Mais la crise du coût de l'énergie et l'augmentation du prix des matières premières commencent à avoir un impact sur les carnets de commande. De gros projets sont attendus pour maintenir voire relancer l'activité.

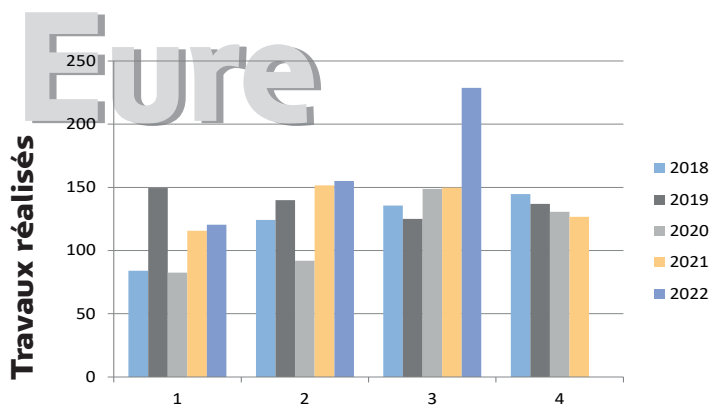
Côté main-d'oeuvre, les emplois se maintiennent mais la question de l'attractivité est toujours d'actualité.

Résultats départementaux



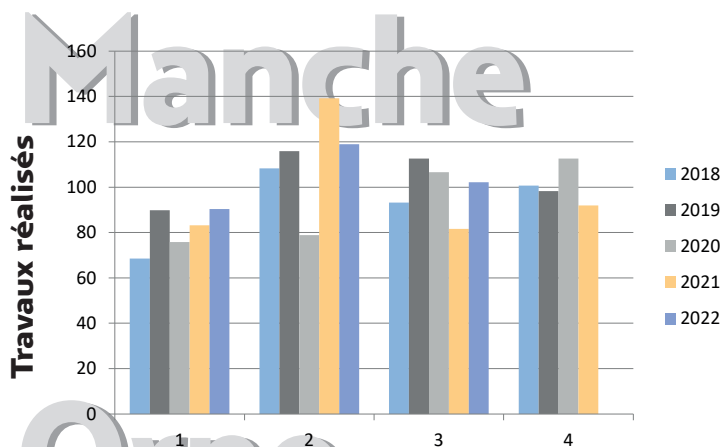
➔ A part Caen et quelques agglomérations du Calvados, le chiffre d'affaires des entreprises est en baisse.

Les territoires ruraux sont en retrait.



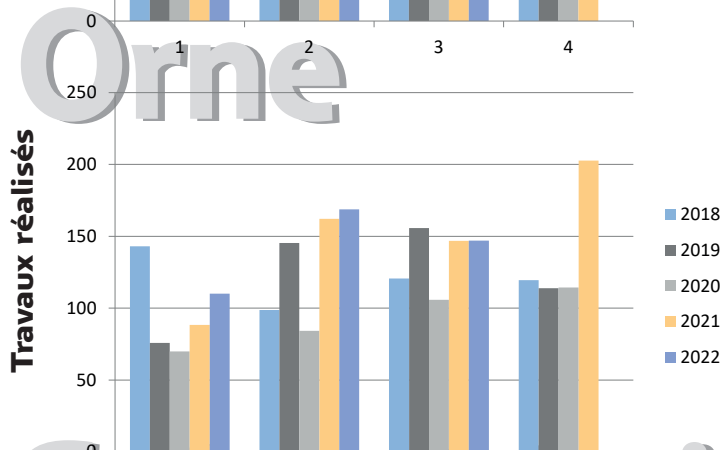
➔ Dans l'Eure, on note ce trimestre une accélération des travaux départementaux : BHNS à Val-de-Reuil, travaux réseaux pour Evreux Portes de Normandie, BA105, A28...

Pour le public, les perspectives ne sont pas très favorables. En revanche, le privé résiste bien.



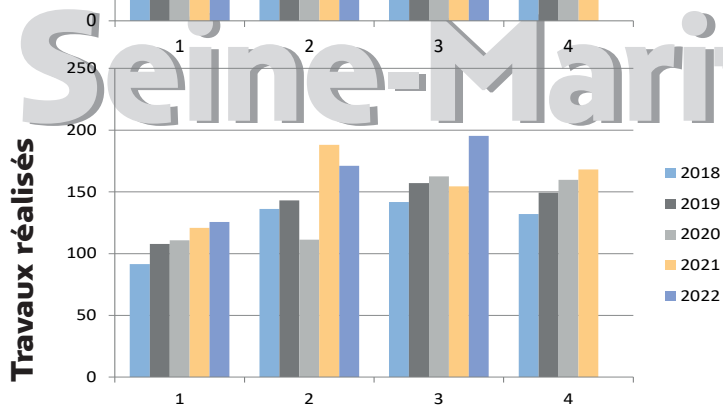
➔ L'activité n'est pas très dynamique dans la Manche. Le BNG est attendu, il devrait porter l'activité.

L'activité est pour le moment très concentrée au nord du département.



➔ L'activité est stable, malgré de grands travaux qui devraient l'animer davantage, notamment le Haras du Pin et le Pôle Hippolia.

L'année n'est cependant pas si mauvaise dans l'Orne.

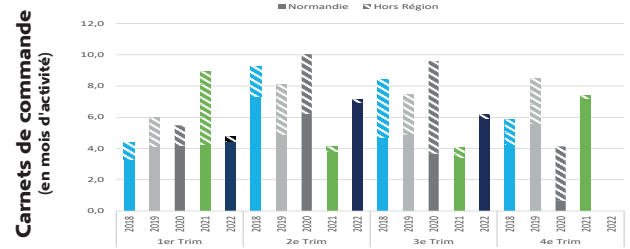
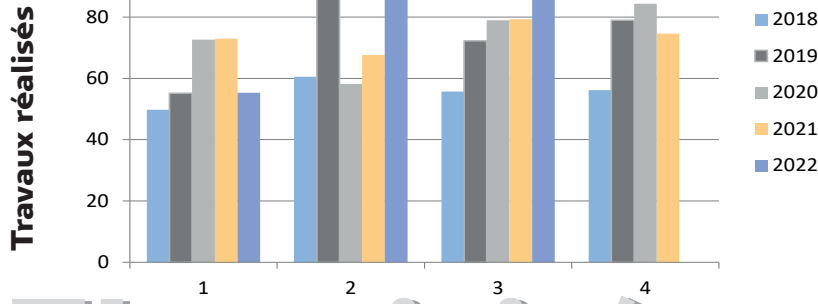


➔ En Seine-Maritime, la zone Havraise est très porteuse, tout comme la Métropole et l'activité privée.

Les perspectives sont favorables, notamment dans l'activité portuaire.

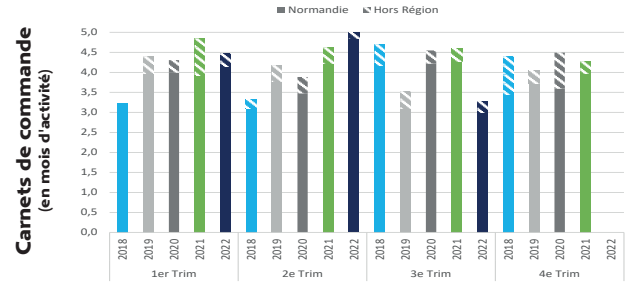
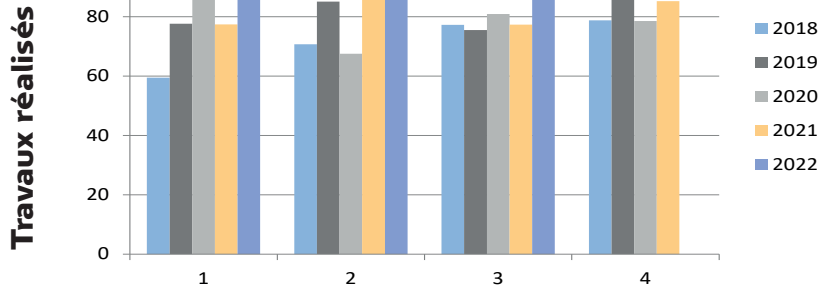
Résultats par spécialités

Canalisations



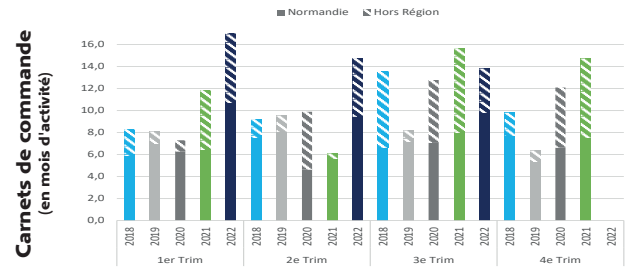
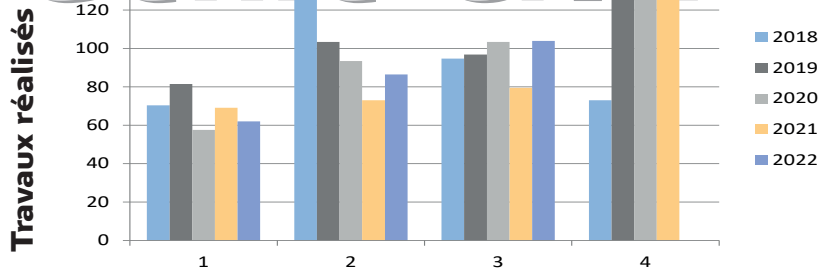
Quelques gros dossiers cachent un quotidien moins actif... Les carnets de commande sont faibles et les perspectives inquiétantes. Attention, des marchés infructueux font leur apparition.

Electricité



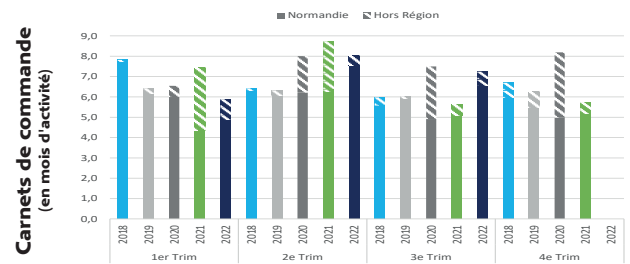
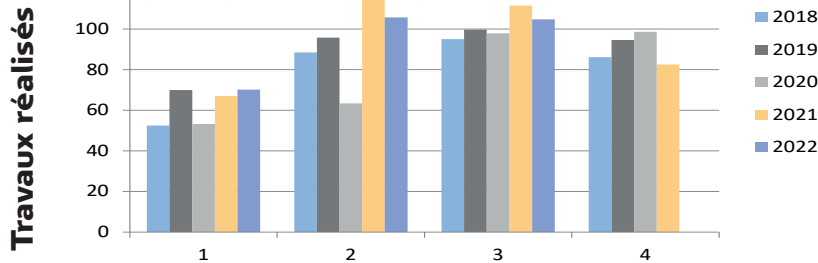
Les carnets de commande faiblissent. Bien que des besoins existent, il ne reste que peu d'investissements sur les bons de commande.

Génie Civil



Le niveau d'activité est bon, la visibilité est assez bonne. De gros projets sont à venir.

Routes



L'activité est à peu près stable en CA mais on constate un repli sur le volume, masqué par l'augmentation des coûts. Les pénuries de bitume viennent compliquer l'activité, un gros frein pour les entreprises.

Enquête menée auprès d'entreprises de Travaux Publics - Indice 100 IT2012 - Poids de l'échantillon : 382 M€ de CA cumulés x 5 677 salariés (2015)

F RTP NORMANDIE



Parc du Zénith- Bât B1
420, Avenue des Canadiens
76 650 PETIT-COURONNE

12 rue Ferdinand Buisson
Bâtiment PASEO - Parc Athéna
14 280 SAINT-CONTEST

02.35.61.02.71
normandie@frntp.fr



www.frntpnormandie.fr