



AMÉNAGER CHAQUE JOUR
IMAGINER DEMAIN
LA NORMANDIE



L'Écho TP

ENQUÊTE TRIMESTRIELLE
D'ACTIVITÉ DE LA
FÉDÉRATION RÉGIONALE
DES TRAVAUX PUBLICS
DE NORMANDIE

3^{ème} trimestre 2021 - Octobre



Régis BINET

Président de la FRTP Normandie

Construire solide, première des durabilités

A l'heure du bilan de la COP26 (*et des 25 précédentes...*) et de la pression sans cesse croissante, qu'exerce sur nos sociétés le climat et son évolution, il semble clair qu'il est temps d'agir. Pas tout à fait un consensus toutefois mais il n'y a guère que quelques « permanents du scepticisme » ou les « contre-tout » pour ne pas considérer qu'il faille changer nos façons de faire. Tous les acteurs, évidemment citoyens, évidemment économiques sont concernés. En la matière, il ne devrait y avoir ni citoyen ou ni secteur dispensé de l'effort.

Les infrastructures se définissent par l'ensemble des aménagements et des équipements qui permettent l'activité technique, économique d'une collectivité. En clair ce sont les supports de mobilités – rail, route, voies « douces » - d'échanges et d'acheminement d'énergies, d'eau ... Elles sont construites et entretenues par les entreprises de Travaux Publics au quotidien.

Dans le contexte et le virage imposé, il est clair que la responsabilité de la profession est de se questionner et de revoir ses « matériels et méthodes ». L'équation de départ est assez simple : énergie fossile facile et ressources présumées illimitées forment les hypothèses de base de l'équation de production jusque-là. On comprend donc bien que, ces fondements ne tiennent plus et qu'il s'agit de faire autrement.

Malheureusement ça n'est pas si simple et surtout pas spontané. Parce qu'en termes de matériels, les possibilités qui s'offrent aux acteurs ne sont qu'embryonnaires dans une gamme très étroite pour le moment. Mais la pression sur les constructeurs (*de dimensions mondiale*) est grandissante et les solutions vont arriver.

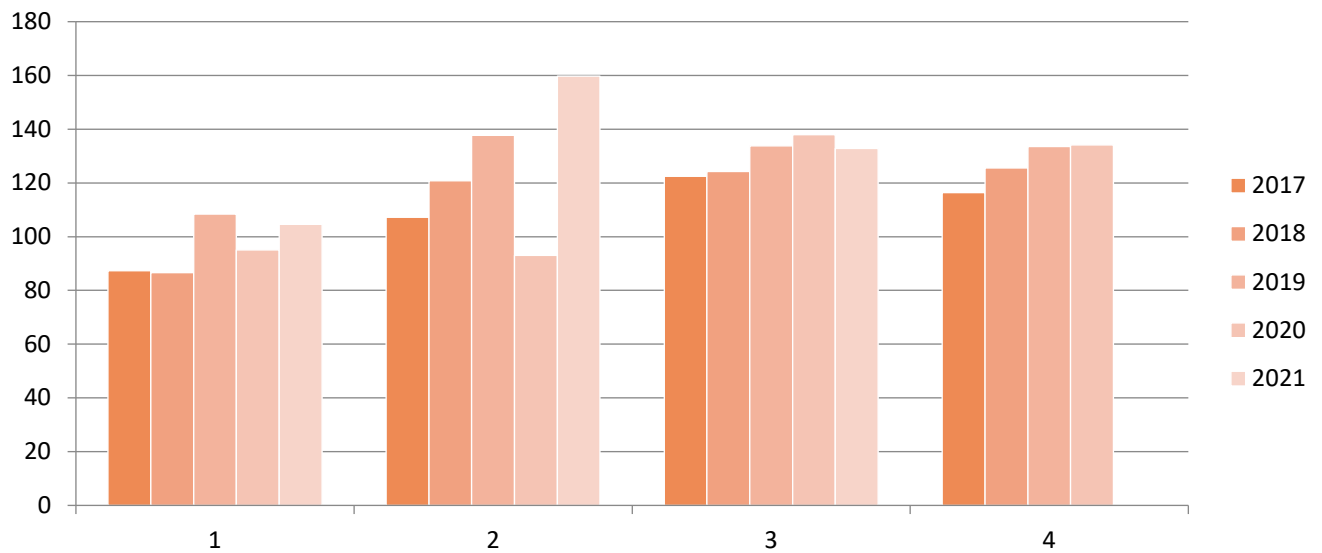
En termes de méthodes en revanche, clairement l'ingénierie fait son œuvre et les réflexions, les techniques, peuvent très souvent améliorer la dépense énergétique, favoriser le recyclage ou réemploi. Clairement aujourd'hui, l'offre existe, il s'agit pour les maîtres d'ouvrage et maîtres d'œuvre de la mobiliser et la favoriser dans la mesure où celle-ci peut parfois, mais pas toujours, être plus onéreuse.

Pour autant, même si ces matériels et méthodes sont d'évolution plus lentes que ce qu'exige de nous le contexte climatique, le premier des réflexes est à portée : construire solide, construire durable. La durabilité des ouvrages – qui n'occulte pas les nécessaires avancées technologiques – est la première des économies. La solidité de ce qu'on investit ou ce que l'on consomme est la première des économies d'énergie et celle-là est disponible immédiatement. Le cycle de vie, plus long, est la première des garanties d'économies d'énergie. Il s'agit pour tous de considérer cette durabilité, de lui donner de la valeur et d'en faire clairement le choix.

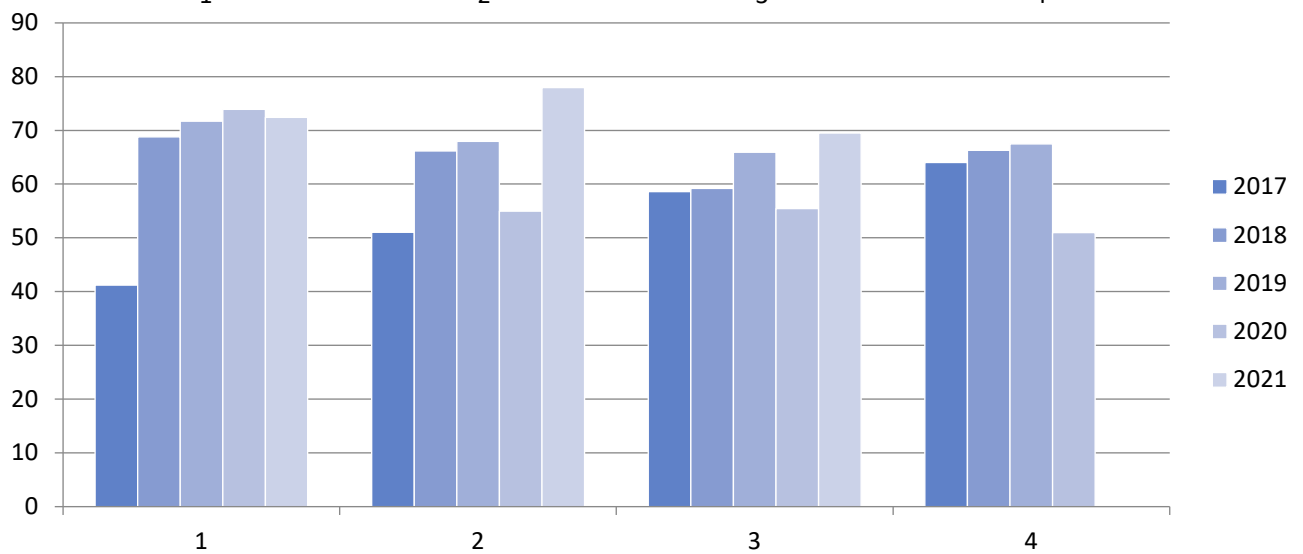
Si nous voulons accélérer la transition, prendre ce virage, il convient véritablement d'accélérer dans la prescription, dans les choix et la prise de responsabilité de la part des donneurs d'ordre. Tout miser sur des solutions qui ne sont à ce jour pas à portée, c'est procrastiner. Et, dans le moment, il n'est plus guère temps.

Normandie

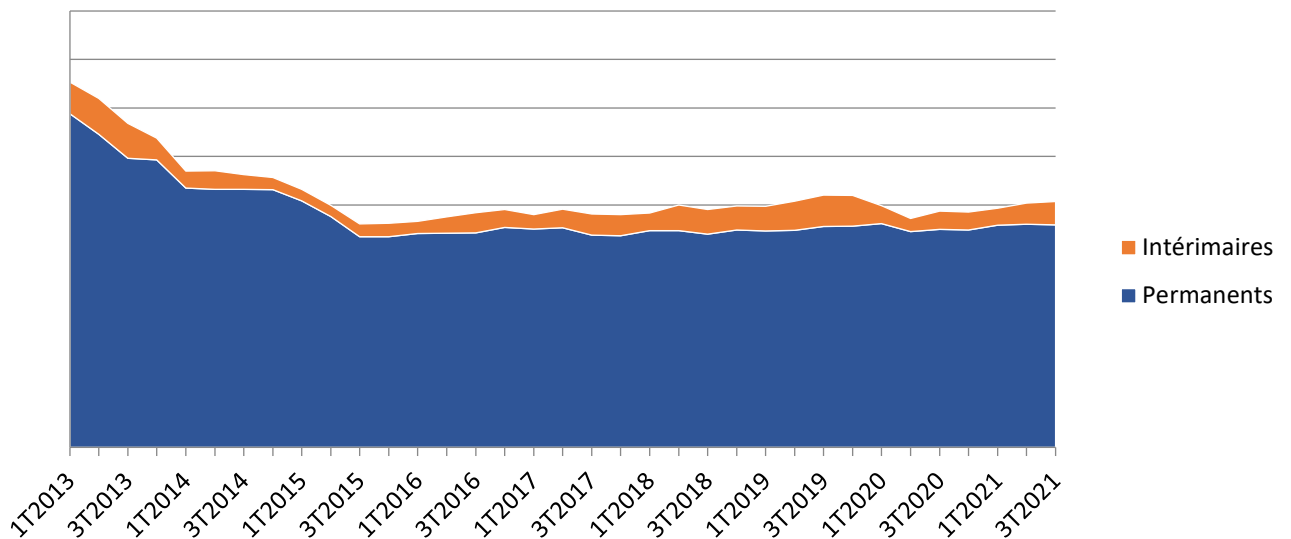
Travaux réalisés



Carnets de commande



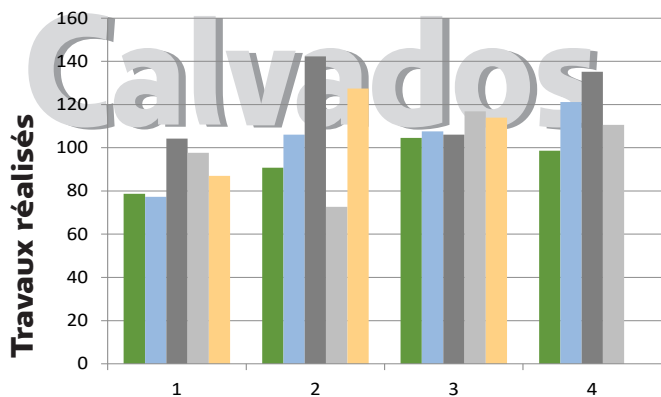
Effectifs salariés



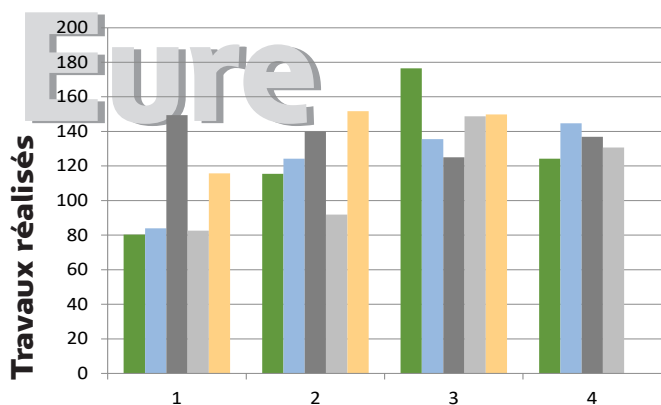
Tension sur les recrutements. L'activité est là mais les entreprises n'arrivent pas à mettre les effectifs en face de la demande.

Problème de qualité d'ingénierie de la part de la maîtrise d'oeuvre et des porteurs de projet.

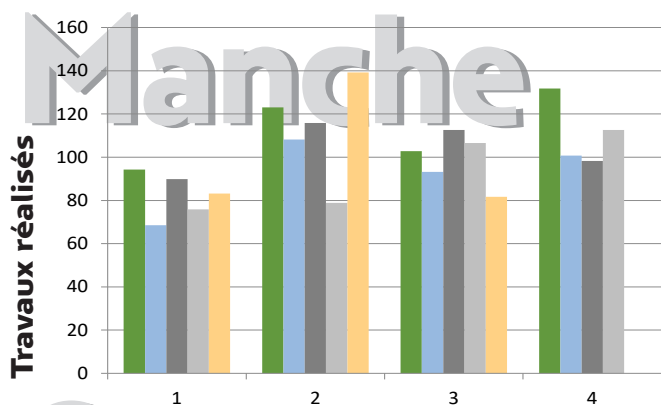
Résultats départementaux



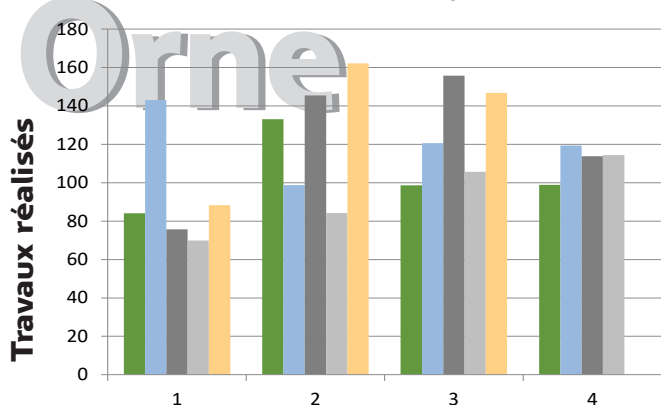
→ L'activité est conforme, tenue par Caen la Mer.



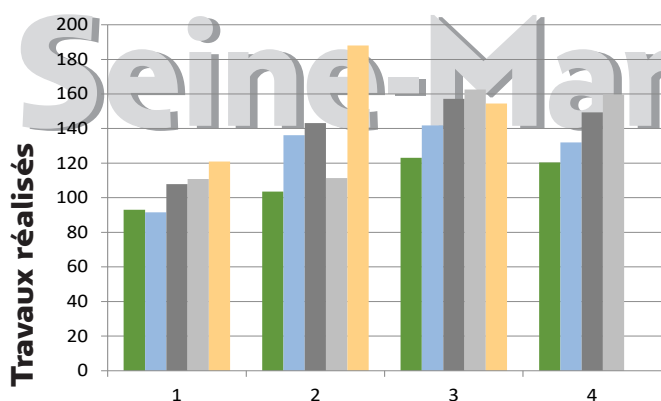
→ Une année 2021 stable par rapport à la précédente. Bon relai du privé, quand le public reste en retrait.



→ Des difficultés momentanées rencontrées dans les zones rurales. L'activité de Cherbourg en Cotentin ne suffit pas pour compenser.



→ Alençon tire l'activité. Les résultats sont plutôt satisfaisants dans le moment.

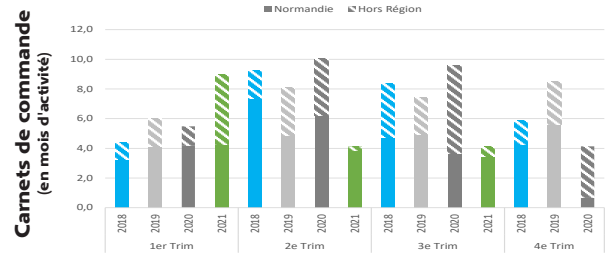
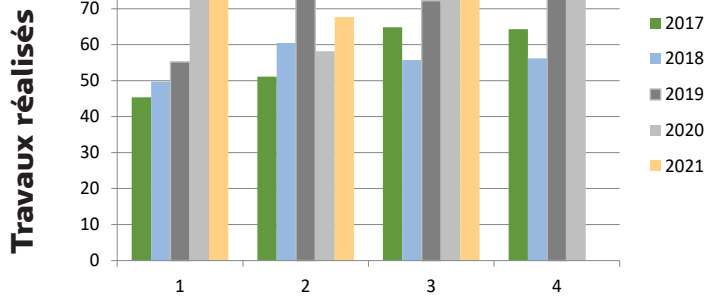


→ L'activité tourne beaucoup avec le privé. L'industrie est optimiste et investit.

L'activité est ralentie par les conditions climatiques difficiles mais les perspectives restent encourageantes.

Résultats par spécialités

Canalisations

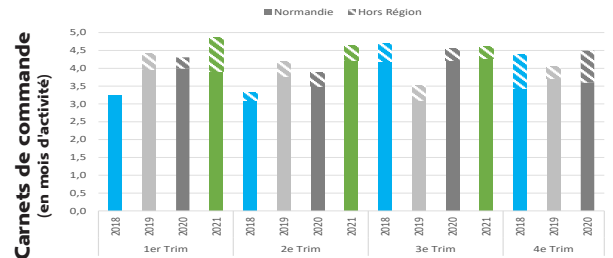
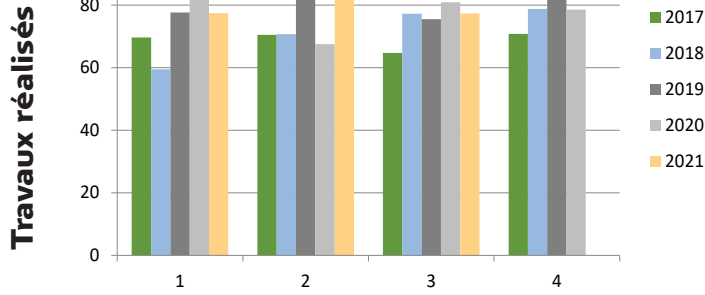


Trimestre en tension, réalisations en retrait.

L'activité est satisfaisante, les conditions sont assez bonnes.

En revanche, les carnets de commande chutent et les AO sont stables mais les niveaux sont bas. Les niveaux de prix sont désastreux compte tenu du niveau de prix des fournitures.

Electricité

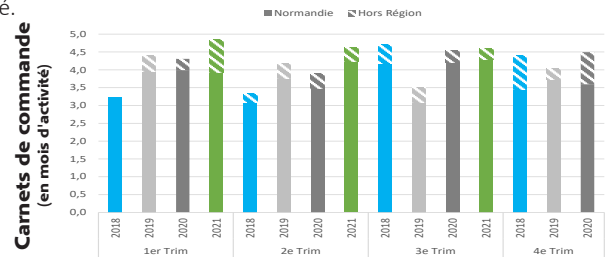
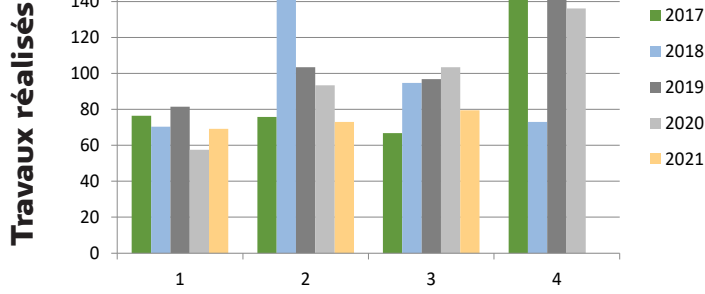


Bon 3^e trimestre, le niveau d'activité est satisfaisant : il rejoint celui de 2020 (année de rattrapage de l'activité).

Les carnets de commande sont assez satisfaisants, les donneurs d'ordre sont en phase projets. Les Syndicats et Enedis soutiennent l'activité.

En revanche, l'activité subit une pression pour les fournitures : en prix et en disponibilité.

Génie Civil

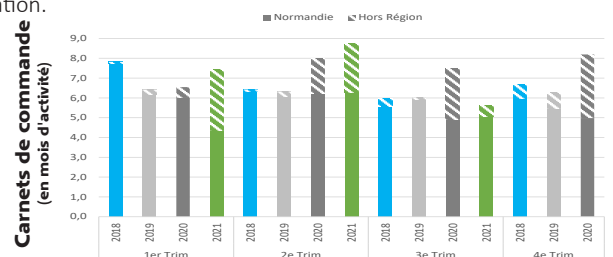
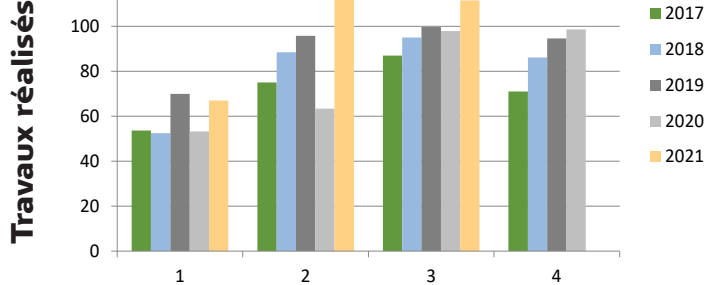


Activité correcte, très portée par la Seine-Maritime et l'Eure. Mais les perspectives dans l'Eure restent floues.

Les perspectives en entretien sont assez importantes. Les investissements portuaires sont importants.

En revanche, l'activité rencontre de vraies difficultés avec la qualité des dossiers de consultation.

Routes



L'activité est bonne, même si les conditions ne le sont pas.

La commande privée est très porteuse sur l'axe Seine.

Les carnets de commande sont assez satisfaisants.

Enquête menée auprès d'entreprises de Travaux Publics - Indice 100 IT2012 - Poids de l'échantillon : 382 M€ de CA cumulés x 5 677 salariés (2015)

F RTP NORMANDIE



Parc du Zénith- Bât B1
420, Avenue des Canadiens
76 650 PETIT-COURONNE

12 rue Ferdinand Buisson
Bâtiment PASEO - Parc Athéna
14 280 SAINT-CONTEST

02.35.61.02.71
normandie@fntp.fr



www.fntpnormandie.fr